





השפעת מנת ההשקיה ומצב המים בשקד בשלב צבירת החומר היבש בזרע

קיבוץ לביא





הרקע למחקר

- יבולי השקדים ומנות המים בארץ נמוכים בהשוואה לאוסטרליה וקליפורניה.
 - מחקרים בעולם הראו שהיבול בשקד תלוי מאד בהשקיה ובצימוח.
 - בארץ משקים מעט, עם מים שוליים ויש סכנת המלחה.
- 



● מבוצעת תצפית מזה שתי עונות בה ארבע מנות השקיה לאורך העונה * 70%, 100%, 140% ו-170% מהמנה המסחרית - קולחים.

● השנה התחלנו מחקר הבוחן חמש מנות השקיה בטווח רחב מאמצע אפריל ועד תחילת הייבוש שלקראת הקטיף - שפירים.

● השימוש בקולחים יוצר הבדלים משמעותיים ברמת ההמלחה וברמת ההזנה ולכן בחרנו לבצע את הניסוי במים שפירים.

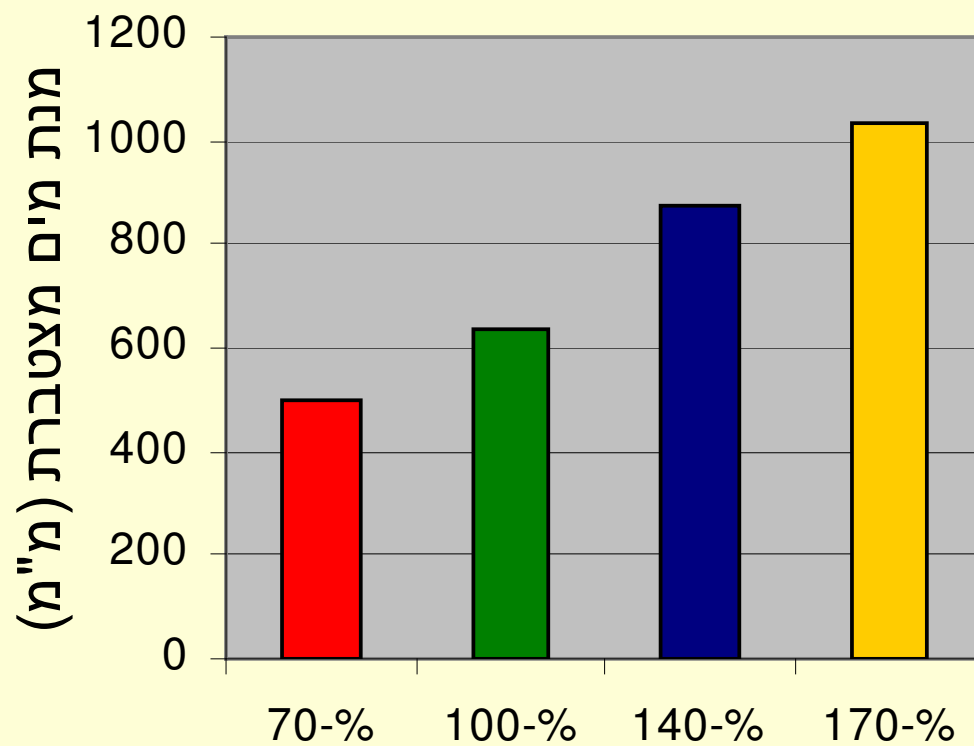




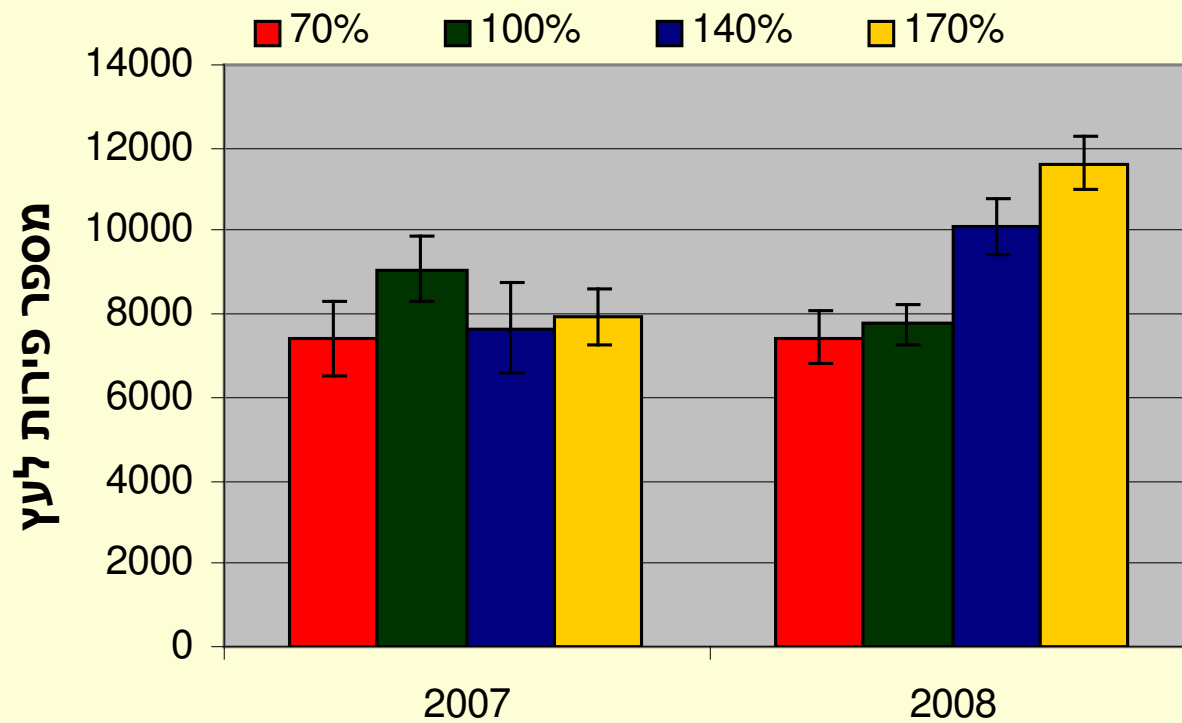
תוצאות התצפית ב-2008



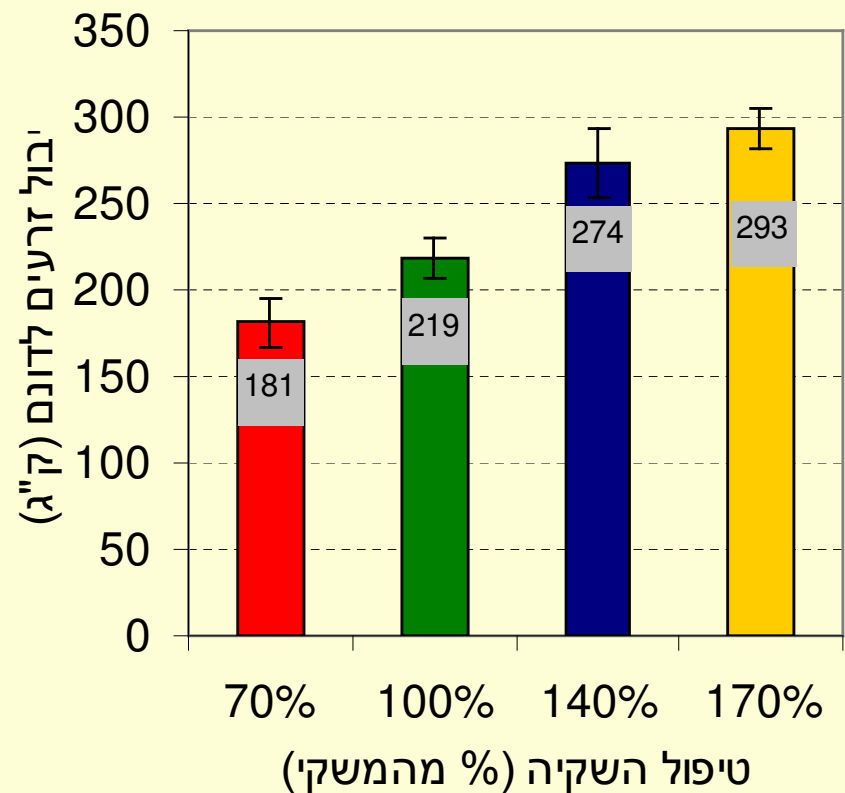
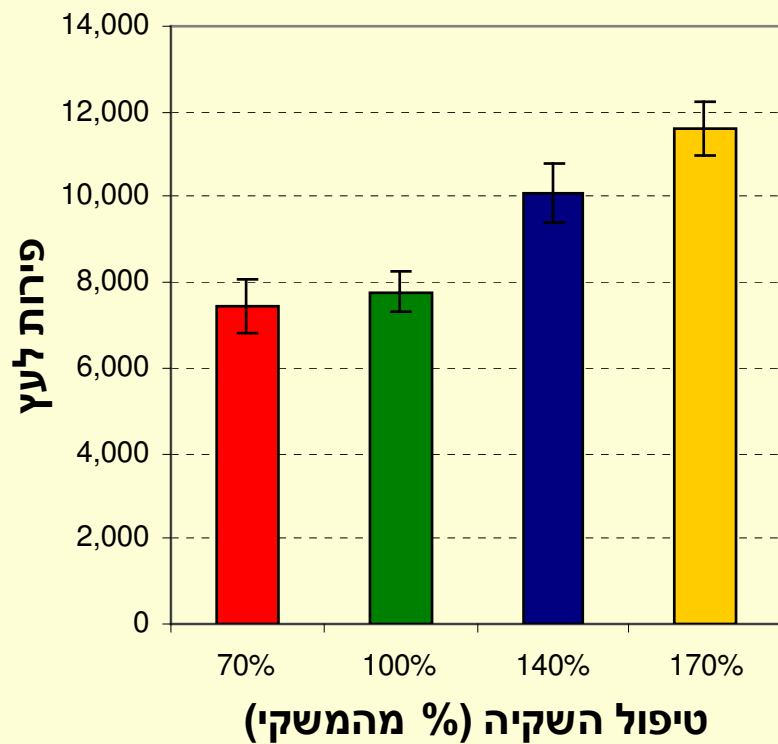
מנות מים מצטברות בתצפית ב-2008



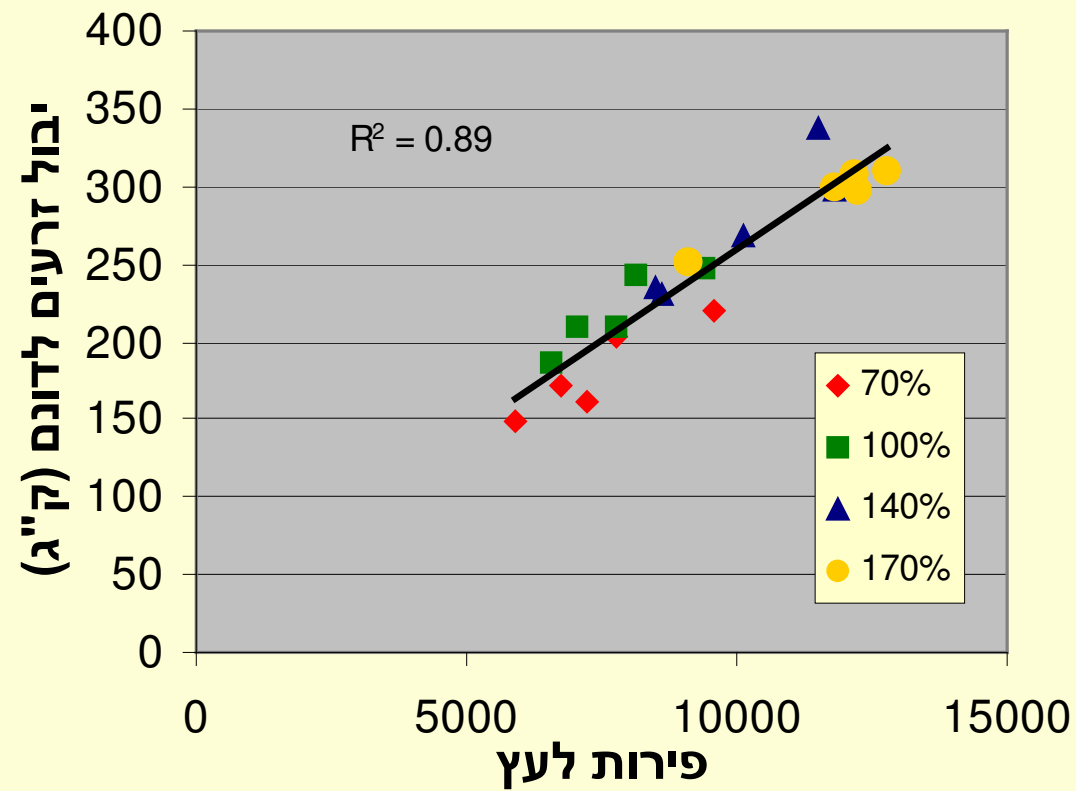
מספר פירות בתצפית ב-2007 ו-2008



יבול ומספר פירות בתצפית לאחר בעונה השניה



הקשר שבין מספר הפירות ליבול הזרעים

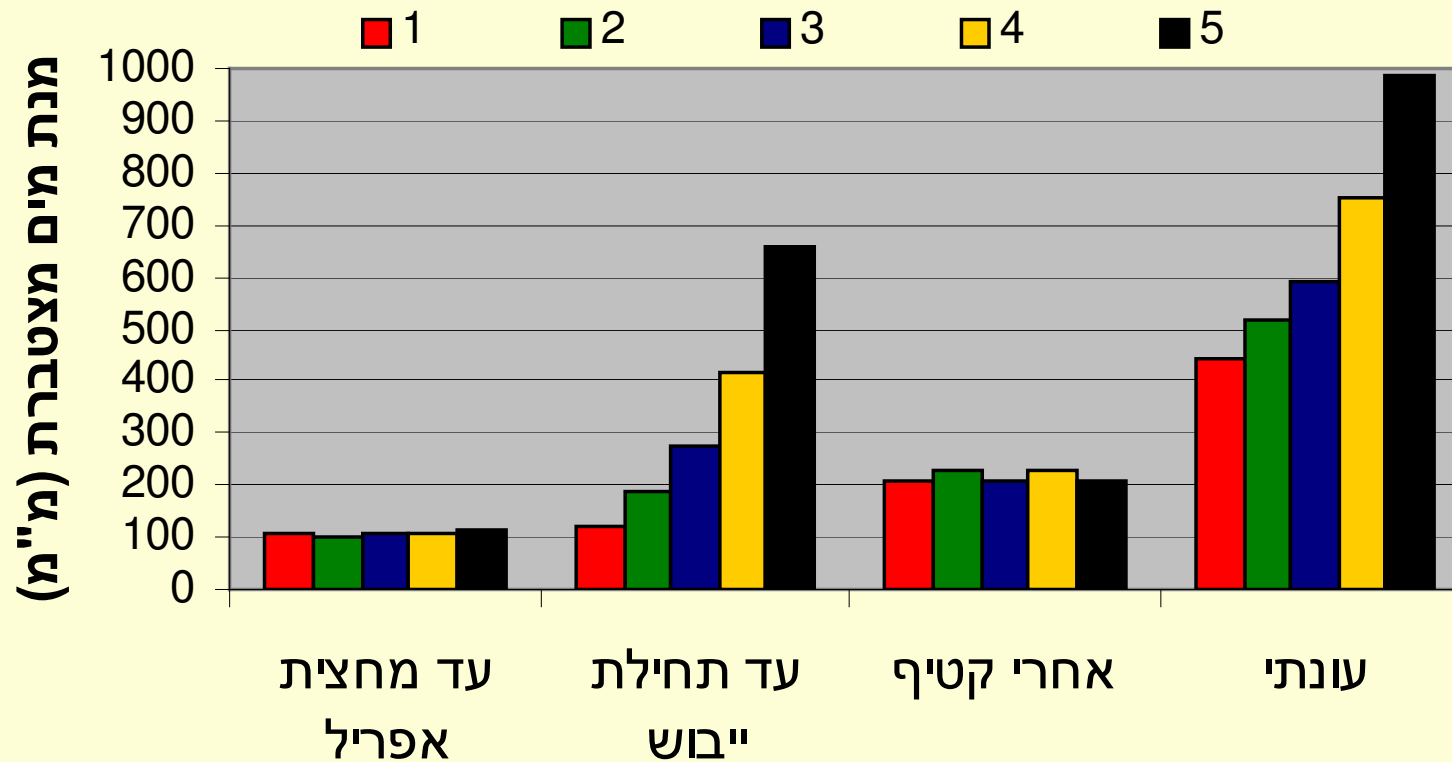




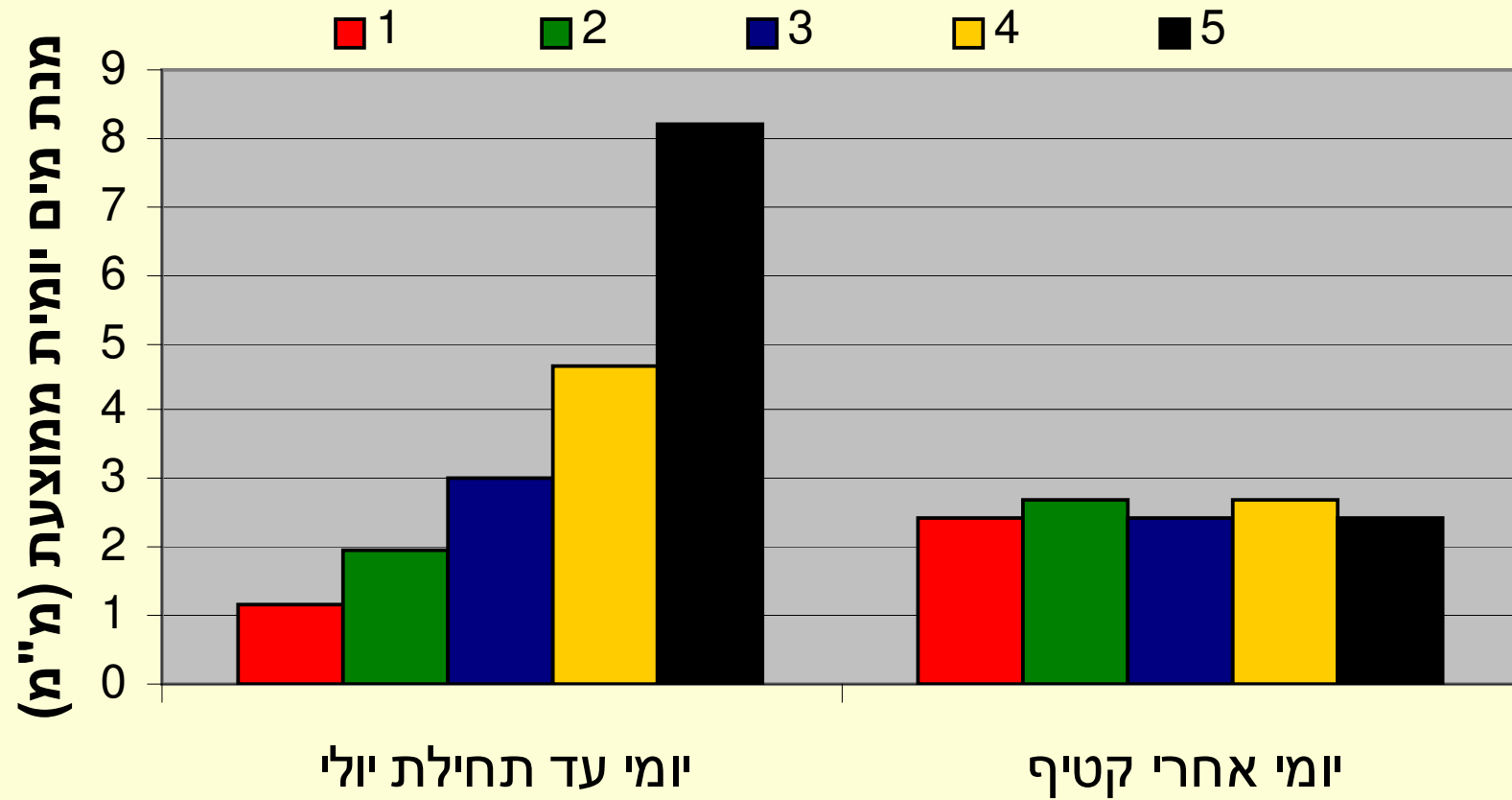
תוצאות הניסוי ב-2008



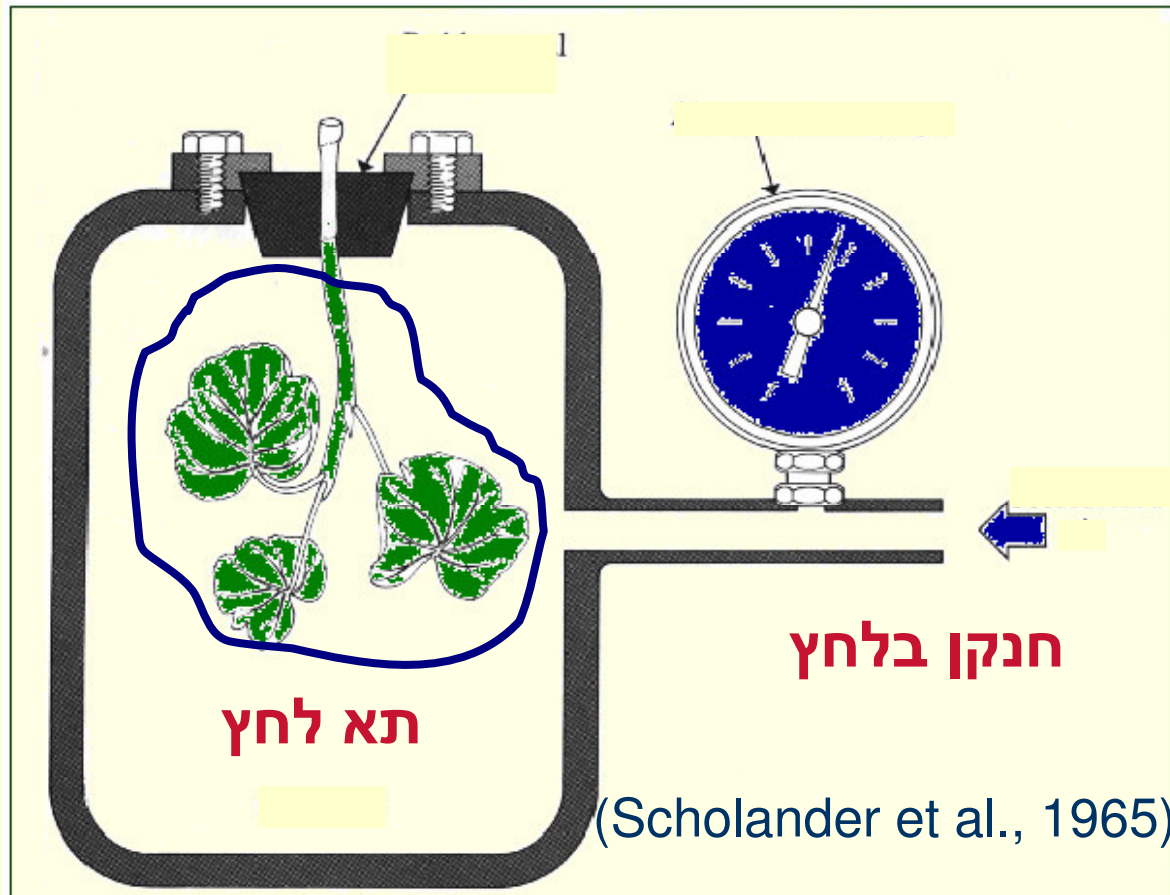
מנות ההשקיה המצטברות ב-2008



מנות ההשקיה היומית הממוצעת

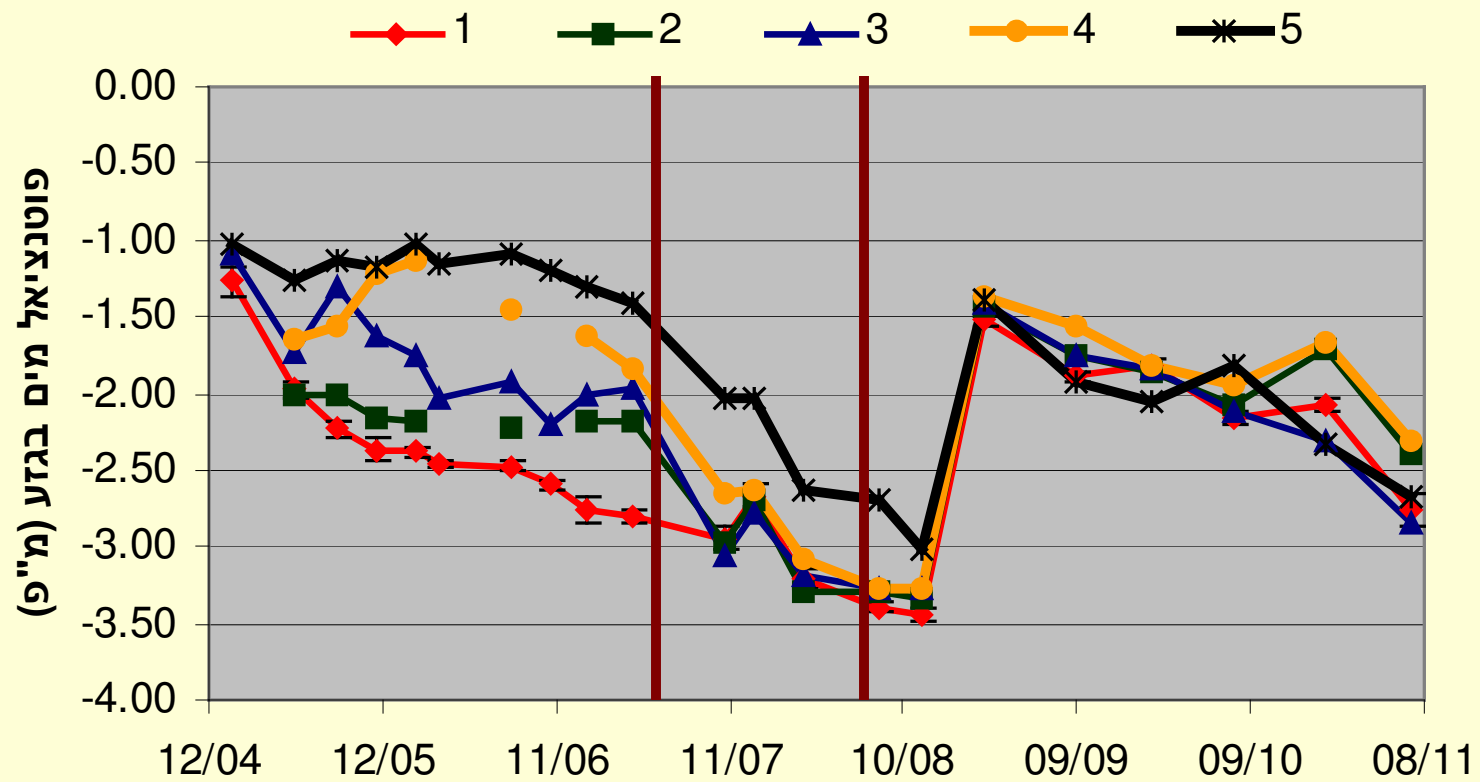


מדידה ישירה של פוטנציאל המים

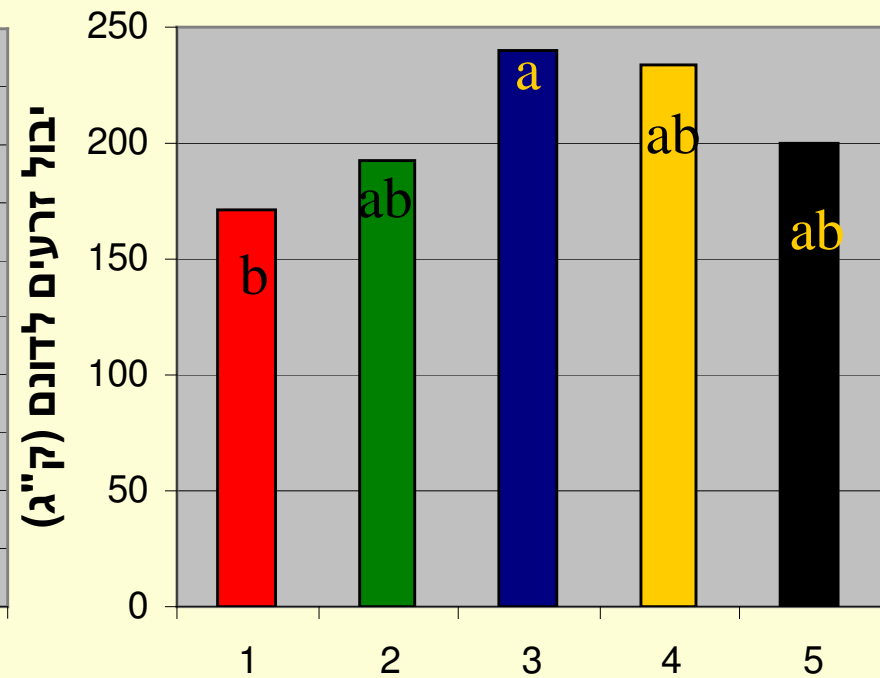
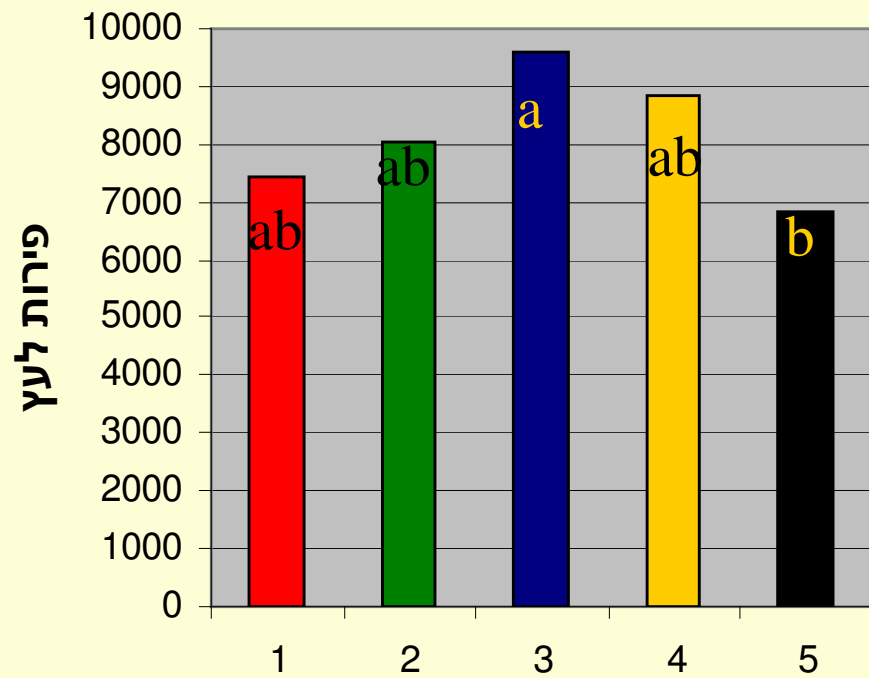




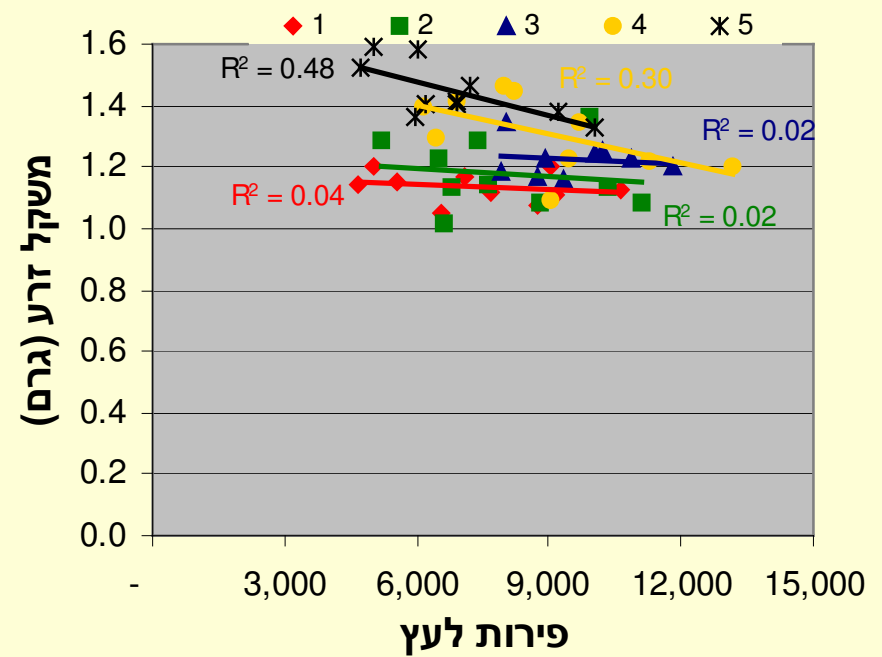
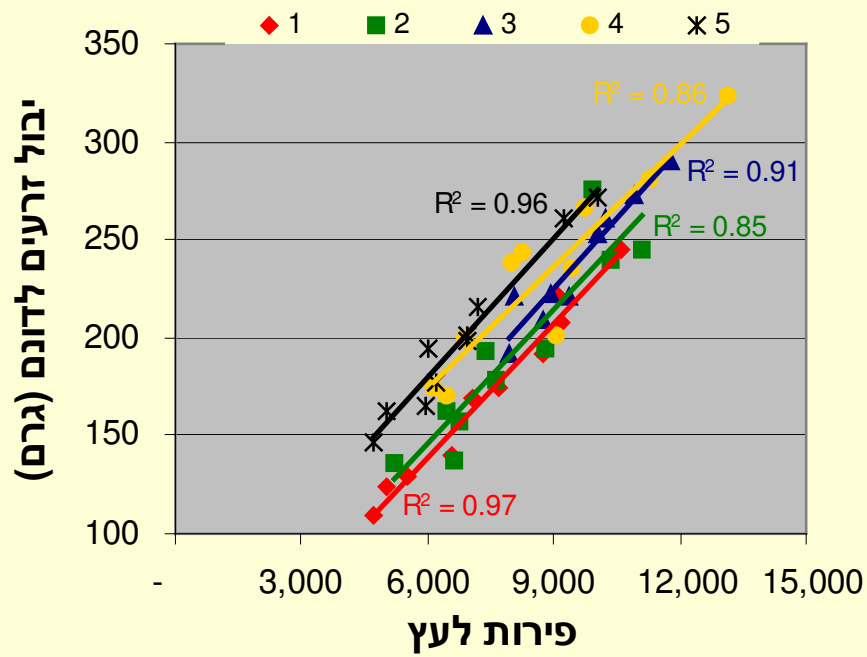
מהלך עונתי של פוטנציאל המים בגזע



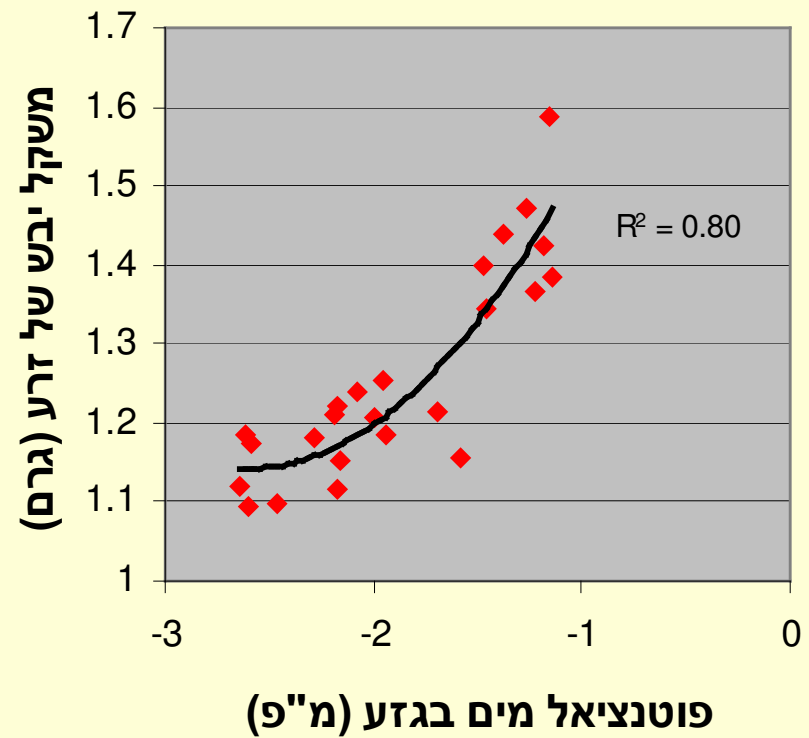
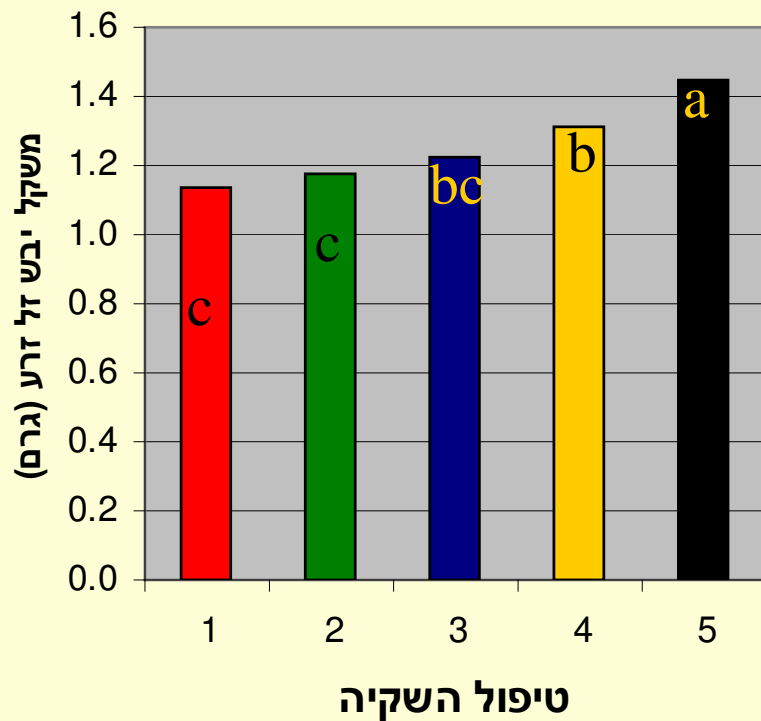
היבול ומספר הפירות לעץ ב-2008



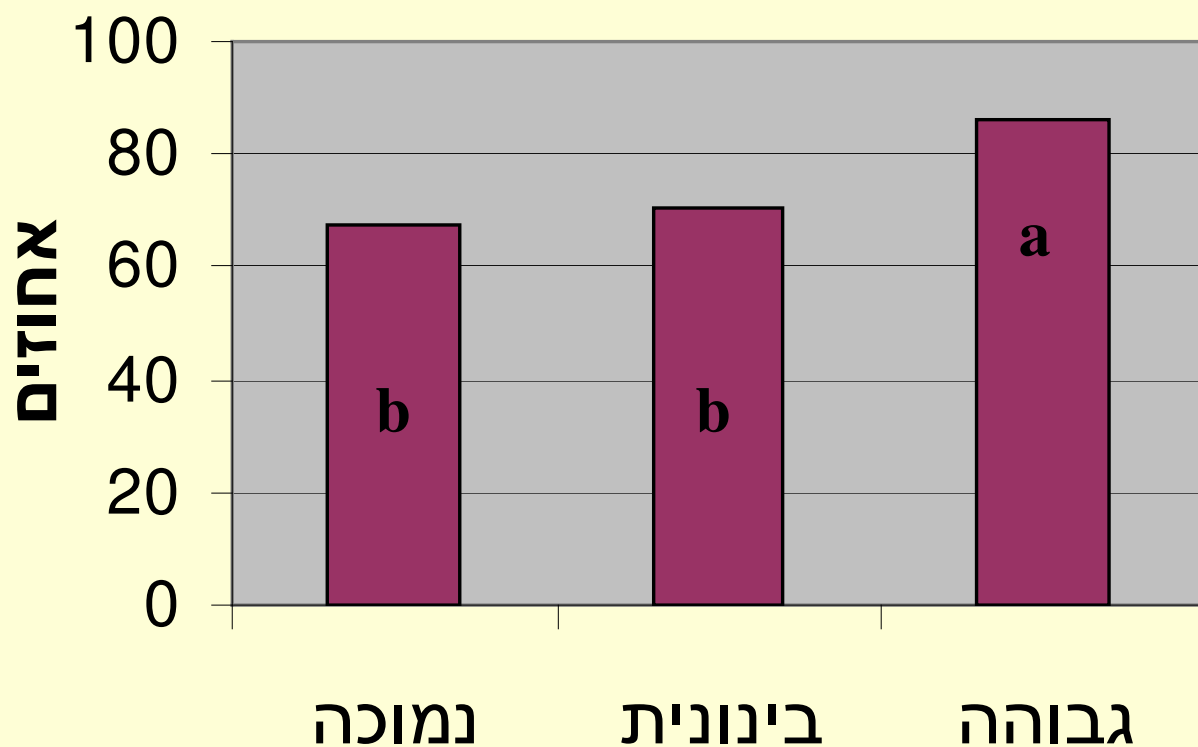
השפעת מספר הפירות על גודל הזרע ויבול הזרעים



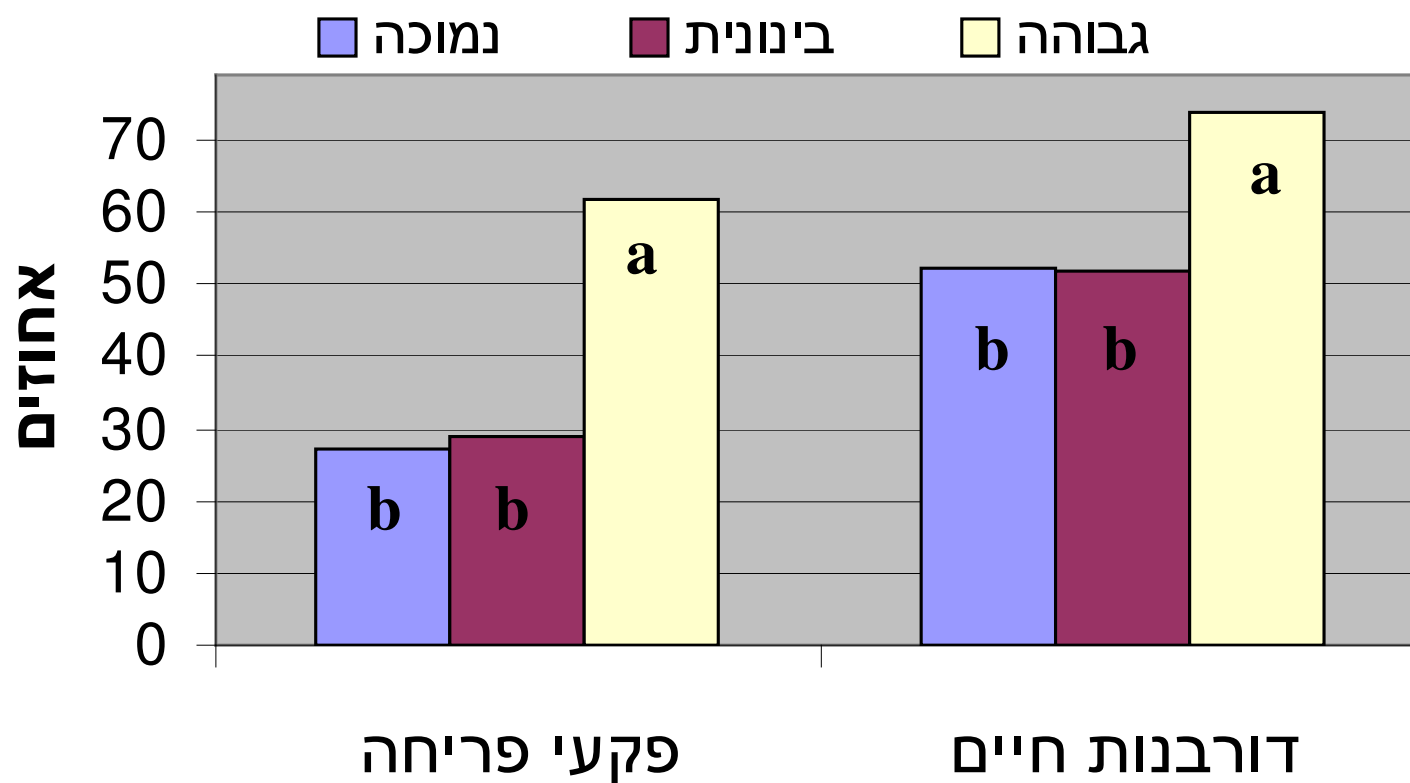
השפעת מנת ההשקיה ופוטנציאל המים בגזע על משקל הזרע



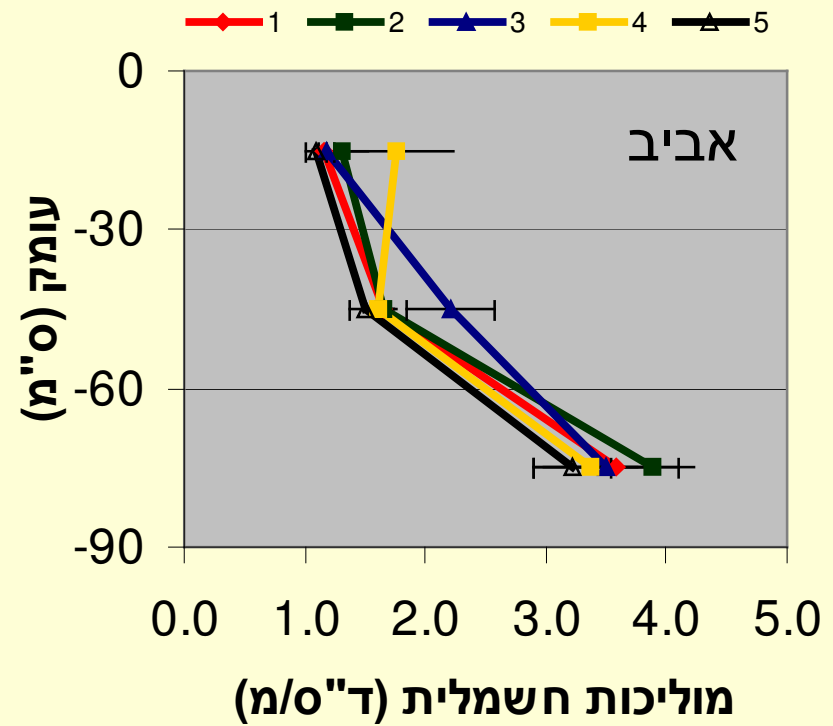
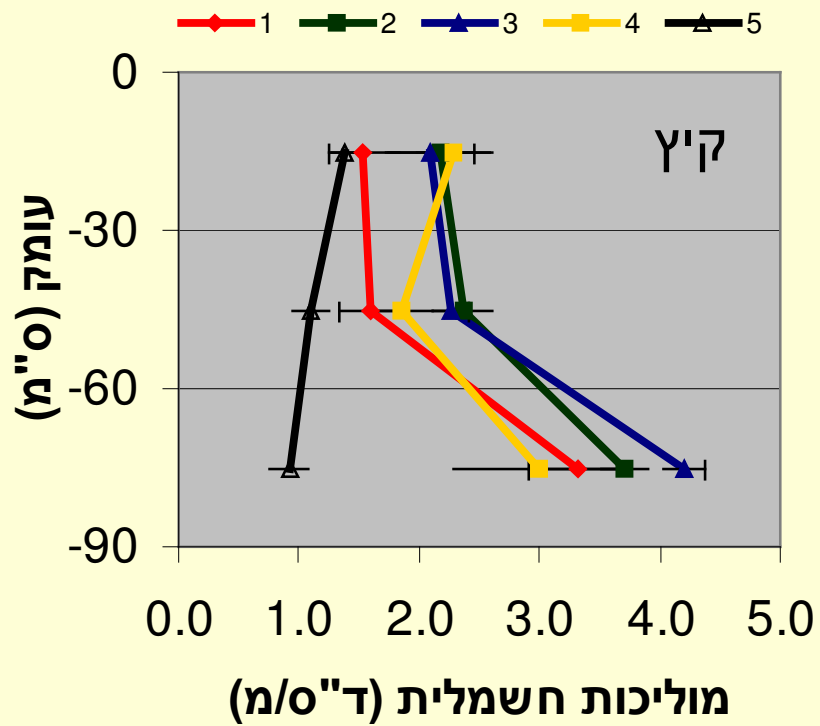
מעקב אחר דרבנות שנשאו פרי ב-2008 (אחוז דורבנות עם עלים לפני הקטיף)



מעקב אחר דרבנות שנשאו פרי ב-2008 (נובמבר 2008)



מוליכות חשמלית בקרקע באביב ולפני הקטיף





סיכום

- התצפית הראתה שמספר הפירות לעץ עולה עם עליית מנת ההשקיה.
 - עדיין לא מיצינו את תוספת היבול בעקבות ההשקיה הגבוהה.
 - בניסוי ראינו השפעה של מנת ההשקיה על גודל הזרע.
 - צפוי שבעונה הבאה נראה השפעה של מנת ההשקיה על עליה במספר הפירות.
 - במנות השקיה נמוכות יש תמותת דורבנות מוגברת וירידה בהתמיינות לפקעי פריחה לעונה הבאה.
- 